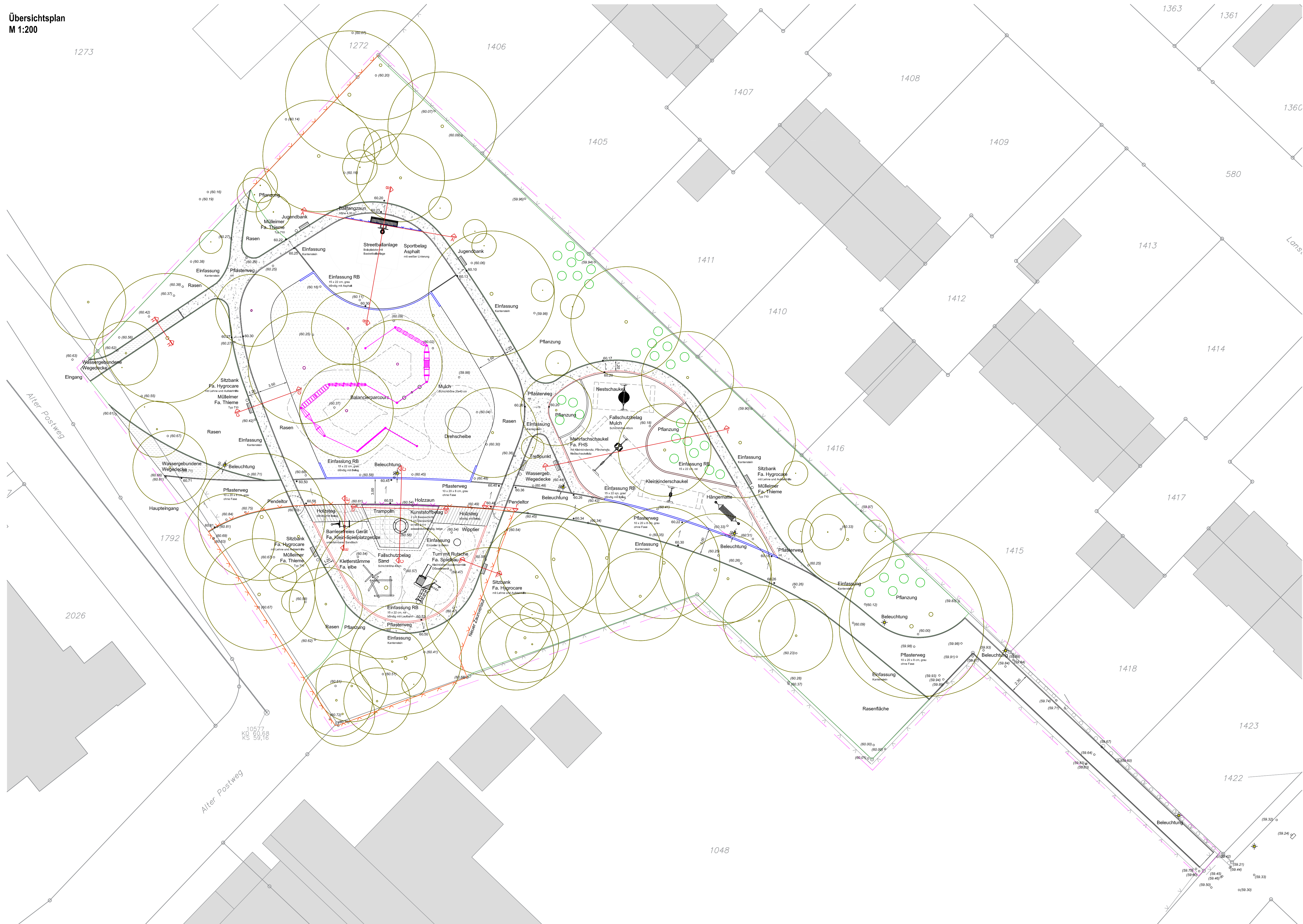


Spielplatz - Alter Postweg, Lünen

Übersichtsplan
M 1:200



Legende

- Sandfläche
- Mulch
- Asphalt, grau
- Kunststoff als Fallschutz
- Pflasterweg, rot
- Wassergebundene Wegedecke
- Holzleg
- Baum Bestand
- Sträucher Planung
- Grenze Plangebiet
- Höhen Planung
- Höhen Bestand
- Rundbordstein rot
- Rundbordstein grau
- Kantenstein
- Zaun
- Ballfangzaun
- Holzzaun
- Mastleuchte

Balancierparcours Berliner Seilfabrik und Schaukelwald FHS angepasst	04.06.2020	MH	B
Balancierparcours Berliner Seilfabrik und Schaukelwald FHS eingefügt	19.05.2020	MH	A
Art der Änderung	Datum	bearb./gez.	Index
PLANÄNDERUNGEN			
Stadt Lünen	2019-041-L.dwg	Vermessungsplan	2019-041-L, --, 06.06.2019
Verfasser	Dateiname	Planinhalt	Plan Nr., Index, Datum
PLANGRUNDLAGEN			

PROJEKT: 1908 - Spielplatz Alter Postweg, Lünen

BAUHERR: Stadt Lünen, Abteilung Stadtgrün
Willy-Brandt-Platz 5
44532 Lünen

BEARBEITUNG: **freiraumplus**
Landschaftsarchitekten
Stüve · Hähnel PartnerGmbH
Wiederholzstraße 60 Telefon (+49 - 2151 - 132 62 394 Email: buero@freiraumplus.de
47788 Korfelde Telefon (+49 - 2151 - 132 62 395 Internet: www.freiraumplus.de

ZEICHNUNG: Übersichtsplan

PLANSTUFE: Ausführungsplanung

PROJEKT NR.:	1908	DATUM:	20.04.2020	VERMERKE:
PLAN NR.:	5.00	MASSTAB:	1:200	
INDEX:	B			
BEARBEITET:	Hähnel			
GEZEICHNET:	Wang	DATEINAME:	1908_Alter Postweg_5.00_Übersichtsplan.dwg	

BLATTGRÖSSE: 990/570