



Ankündigung der Veranstaltung

Im Stadtteil bieten einige Vereine, Initiativen oder Geschäfte die Möglichkeit, Plakate in Schaufenstern oder Ladenlokalen aufzuhängen. Fragen Sie nach, ob Sie ihr Plakat aufhängen dürfen. Gleiches gilt für die Auslage von Flyern. Bei der Verwendung von Bildmotiven sind die Nutzungsrechte zu gewährleisten.

Ein Termin kann z.B. über die Lokalpresse verbreitet werden:

- redaktion@lueneranzeiger.de
- redaktion@sonntagskurier.de
- redaktion@antenneunna.de
- lokalredaktion.luenen@ruhrnachrichten.de

Einfach die Kerndaten wie Veranstalter, Datum, Uhrzeiten, Anlass und Besonderheiten an die Redaktionen schicken. Eine Garantie zur Veröffentlichung gibt es nicht.

Die Facebook-Gruppe „Lünen-Süd und seine Bürger“ kann (mit allen Veranstaltungsdaten) kontaktiert werden, damit der Termin auch über diese Gruppe bekanntgemacht wird.

Auch über den städtischen Veranstaltungskalender sollten Veranstaltungen angekündigt werden (www.luenen-veranstaltungen.de).



Hinweise zur Finanzierung

Unter Umständen kann eine Veranstaltung in Lünen-Süd finanziell gefördert werden. Informationen dazu gibt es unter Aktions- und Verfügungsfonds Lünen-Süd:

www.luenen.de/mein-luenen-sued/aktuelles/aktions-und-verfuegungsfonds-luenen-sued.



Hinweise zur Anreise

Durch Hinweise bei der Bewerbung der Veranstaltung kann vermieden werden, dass Besucher überwiegend mit dem Auto anreisen.

Der Bürgerplatz ist gut durch den öffentlichen Personennahverkehr angeschlossen. Die Haltestelle Lünen-Süd Bürgerplatz liegt direkt am Bürgerplatz und wird von den Linien C4, C14, R11, 106/107 und N11 angefahren.

Unweit des Bürgerplatzes gibt es ferner den großen Parkplatz am Friedhof in Lünen-Süd. Auf diesen sollte bei der Bewerbung der Veranstaltung hingewiesen werden, da das Parkplatzangebot an der Jägerstraße begrenzt ist.



Erstellt mit dem 3D-Schrägluftbildviewer des Kreises Unna - Vermessung und Kataster, CC BY-NC-SA 4.0

KONTAKT

Das Dokument wird vom Stadtteilbüro Lünen-Süd gepflegt. Personen, die Fragen zur Organisation eigener Veranstaltungen auf dem Bürgerplatz haben oder wichtige Ergänzungen zu diesem Dokument haben, können sich gerne beim Stadtteilbüro Lünen-Süd oder der IGS Lünen-Süd melden.

IGS Lünen-Süd

Thomas Melson
Jägerstr. 80
44532 Lünen

- Telefon: 02306/43240
- E-Mail: rewe.melson@gmail.com
- Homepage: www.igs-luenen.de
- Facebook: IGS - Lünen Süd

Stadtteilbüro Lünen-Süd

Jägerstraße 35
44532 Lünen

- Telefon: 02306/9964513
- E-Mail: luenen-sued@stadtbuero.com
- Homepage: www.luenen.de/mein-luenen-sued/



FESTE FEIERN

IN LÜNEN SÜD

Veranstaltungshinweise für den Bürgerplatz

ALLGEMEIN

Verantwortung bei Veranstaltungen

Generell übernimmt der Veranstalter Verantwortung für die Veranstaltung. Damit alles geregelt ist und (rechtliche oder finanzielle) Risiken ausgeschlossen werden können, müssen insbesondere diese Punkte beachtet werden:

Anmeldung beim Ordnungsamt

- Die Anmeldung ist beim Ordnungsamt der Stadt Lünen **spätestens acht Wochen vor der Veranstaltung** schriftlich vorzunehmen.
- Ansprechpartner ist Herr Björn Grüter: bjorn.grueter.48@luenen.de, 02306 104-1730.
- Anmeldungen kleinerer Veranstaltungen können formlos übersendet werden.
- Grundsätzlich müssen die folgenden Angaben übermittelt werden (Name und Kontaktdaten des Anmelders, Veranstaltungsdatum, Veranstaltungszeitraum, Veranstaltungsart, Veranstaltungsprogramm, erwartete Besucherzahl).
- Bei größeren Veranstaltungen macht es Sinn, einen Vordruck der Stadt Lünen zu verwenden bzw. ein Abstimmungsgespräch zu führen. Den Vordruck bekommen Sie vom Ordnungsamt. Auch müssen u.U. Auflagen (z.B. Sicherheitsdienst, Sanitätsdienst) erfüllt werden.
- Erst mit der Übersendung der Genehmigung darf die Veranstaltung stattfinden.
- Bei kleineren unkommerziellen Veranstaltungen werden in der Regel keine Sondernutzungsgebühren erhoben. Bei größeren kommerziellen Veranstaltungen sind Gebühren zu entrichten.



Veranstaltungsversicherung

Mit einer Veranstaltungsversicherung sichern Sie sich gegen Schäden ab.

Weitere wichtige Fragen

Sollen bei der Veranstaltung alkoholische Getränke ausgeschenkt werden?

Dann benötigen Sie eine Schankerlaubnis. Diese ist bei der Stadt Lünen zu beantragen und ist mit einer Gebühr (25 Euro) verbunden.

Haben Sie vor, auf Ihrer Veranstaltung fremde Musik abzuspielen?

Dann müssen Sie dies bei der GEMA kostenpflichtig anmelden: www.gema.de/musiknutzer/tarife-formulare.

Reicht Ihre Veranstaltung oder der Veranstaltungsabbau bis in die gesetzlich geschützte Nachtruhe (22.00 – 06.00 Uhr)?

Dann benötigen Sie eine Ausnahmegenehmigung, die bei der Stadt zu beantragen ist.

Nach der Veranstaltung

Es ist Pflicht des Veranstalters, die Fläche nach der Veranstaltung **sauber zu hinterlassen**. Eine Verunreinigung mit (Verpackungs-)Müll nach der Veranstaltung kann eingeschränkt oder vermieden werden, indem z.B. Mehrweggeschirr verwendet wird oder eigene Mülleimer/Müllbeutel. Dann ist eine Eigenreinigung oft auch ohne großen Aufwand möglich.

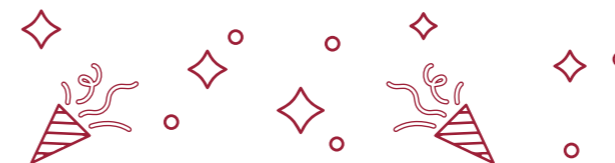
Ansprechpartner für eine kostenpflichtige Reinigung durch die Wirtschaftsbetriebe Lünen (WBL) ist Herr Frank Artmann: frank.artmann@wbl.de, 02306/3060622.

INFRASTRUKTUR AUF DEM BÜRGERPLATZ

Strom- und Wasseranschlüsse

Auf dem Platz gibt es zwei Unterflurverteiler. Diese sind im vorderen bzw. hinteren Bereich in den Boden eingelassen und enthalten die für (Groß-)Veranstaltungen notwendigen Strom- und Wasseranschlüsse. Die Nutzung ist mit Kosten (meist in geringer Höhe) verbunden.

Bitte sprechen Sie für genauere Informationen zur Öffnung und Nutzung der Unterflurverteiler die IGS Lünen-Süd oder das Stadtteilbüro Lünen-Süd an.

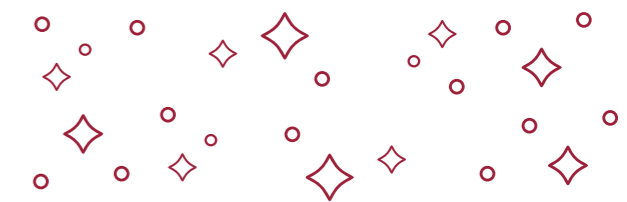


Veranstaltungsmaterial

Über den Aktionsfonds sind für den Stadtteil Lünen-Süd seit 2017 diverse Materialien angeschafft worden. Dazu zählen:

- Veranstaltungspavillons
- Biertischgarnituren mit der Möglichkeit daraus Stände aufzubauen und den Besuchern Sitzgelegenheiten anzubieten
- Mehrweggeschirr (Tassen, Becher, Besteck, Teller)
- Spültheke

Die Betreuung wird von der IGS Lünen-Süd in Kooperation mit der Halte-Stelle Lünen-Süd übernommen. Alle Ausstattungsgegenstände können für öffentliche Feste in Lünen-Süd von Veranstaltern kostenlos ausgeliehen werden. Eine Reservierung sollte frühzeitig erfolgen. Sie lagern in der Halte-Stelle in der Jägerstraße 44, nahe dem Bürgerplatz. Für die Ausleihe wird ein Nutzungsvertrag abgeschlossen. Ansprechpartner ist die IGS (siehe Kontakt).



Öffentliche Toiletten

Auf dem Bürgerplatz ist keine öffentliche Toilette vorhanden. 200 Meter vom Platz entfernt (Richtung Sedanstraße) befindet sich die öffentliche Toilettenanlage des Friedhofs Lünen-Süd (von 6 Uhr bis 20 Uhr) geöffnet. Bei Getränkeauschank ist eine Ausschilderung verpflichtend.